

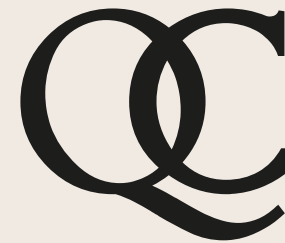
Gres porcellanato  
Porcelain stoneware

# SUPERFICI20



20X20CM  
8"X8"

10MM



QUINTESSENZA  
— CERAMICHE —

[www.quintessenzaceramiche.it](http://www.quintessenzaceramiche.it)



**superfici20** cemento-roccia-slate-riga antracite  
tracce1 mix cemento-tracce2 mix roccia-tracce3 mix slate antracite



# SUPERFICI20

Gres porcellanato  
Porcelain stoneware

20X20CM  
8"X8"

10MM

Stonalizzato  
Shade variation

Rettificato monocalibro  
Rectified monocaliber

## SUPERFICI20

Roccia, Cemento, Slate and Riga: with Superfici20, Quintessenza interprets some of the most iconic styles of interior design and architecture, thanks to an eclectic and comprehensive collection that offers a multitude of laying patterns and applications.

4 different, rectified and monocaliber structures in 3 colours, each with 4 tone variants, for decorating residential and retail living spaces with style and freedom.

Roccia, Cemento, Slate e Riga: Quintessenza interpreta con Superfici20 alcune delle estetiche più iconiche dell'interior design e dell'architettura con una collezione eclettica e articolata in grado di creare una moltitudine di pose e applicazioni.

4 diverse strutture declinate in 3 colori, ognuno in 4 varianti cromatiche, rettificati e monocalibro capaci di vestire con libertà e stile gli spazi abitativi residenziali e commerciali.



superfici20 fiore perla



**superfici20**  
1.cemento-roccia-slate-riga perla  
tracel mix cemento-tracce2 mix roccia-tracce3 mix slate perla  
2.riga grigio



**superfici20** fiore antracite, slate antracite



**superfici20**  
1.cemento-roccia-riga-slate perla-grigio-antracite  
2.roccia perla



**superfici20**

- 1.cemento-roccia-riga-slate grigio
- 2.mosaico mix grigio
- 3.cemento antracite



**superfici20**

- 1.riga perla
- 2.cemento grigio
- 3.roccia antracite

# SUPERFICI20

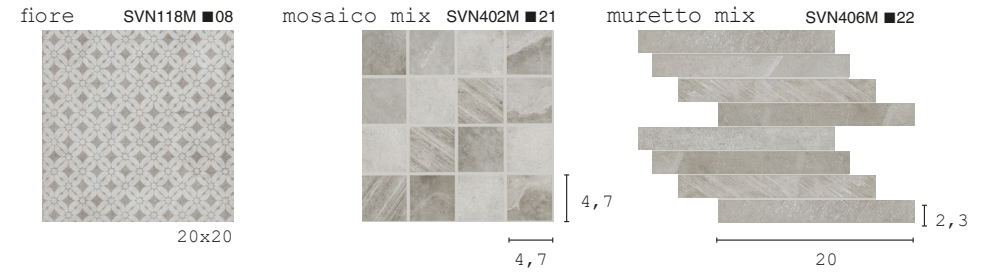
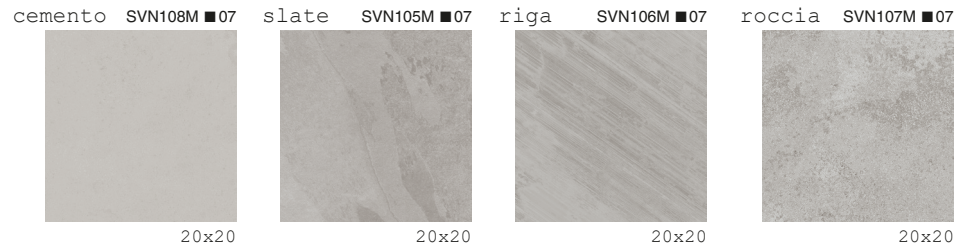
Gres porcellanato  
Porcelain stoneware

20X20CM 8"X8"  
10MM

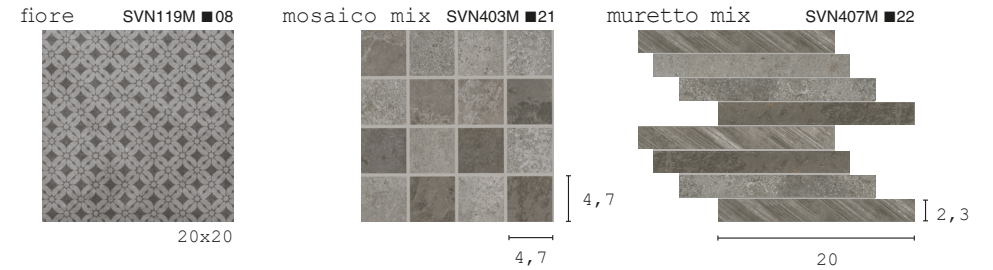
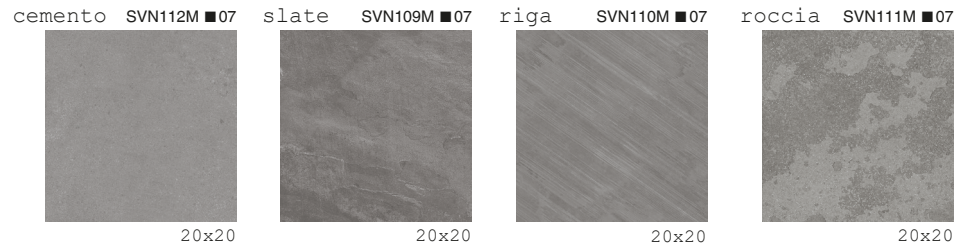
Rettificato monocalibro  
Rectified monocaliber

Stonalizzato  
Shade variation

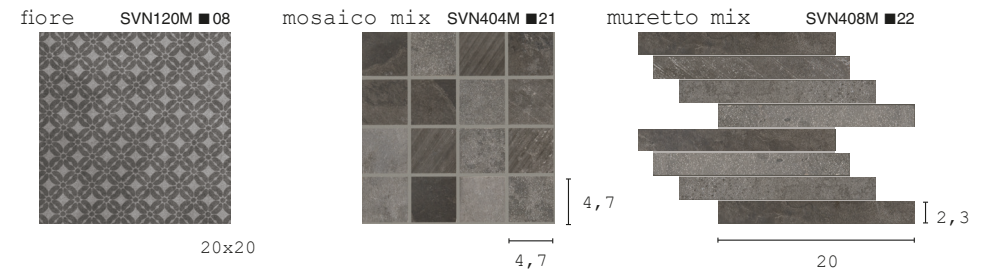
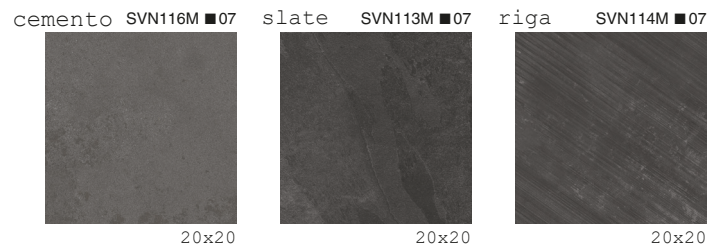
## perla



## grigio



## antracite



# SUPERFICI20

Gres porcellanato  
Porcelain stoneware

20X20CM 8"X8"  
10MM

Rettificato monocalibro  
Rectified monocaliber

Stonalizzato  
Shade variation

decoro traccel  
mix cemento perla\*

SVN310M ● 13



20x20

decoro traccel  
mix cemento grigio\*

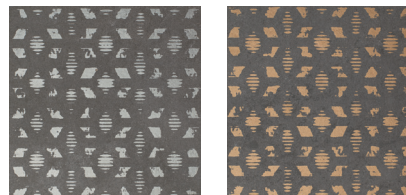
SVN311M ● 13



20x20

decoro traccel  
mix cemento antracite\*

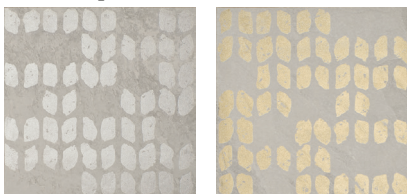
SVN312M ● 13



20x20

decoro tracce3  
mix slate perla\*

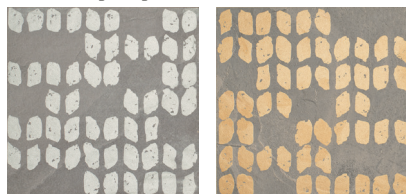
SVN302M ● 13



20x20

decoro tracce3  
mix slate grigio\*

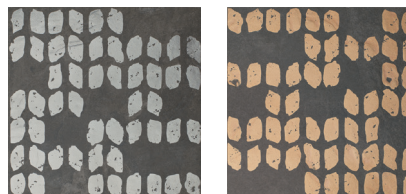
SVN303M ● 13



20x20

decoro tracce3  
mix slate antracite\*

SVN304M ● 13



20x20

decoro tracce2  
mix roccia perla\*

SVN306M ● 13



20x20

decoro tracce2  
mix roccia grigio\*

SVN307M ● 13



20x20

ATTENZIONE: PIASTRELLE  
CON COLORI METALLICI  
I colori metallizzati sono realizzati  
con smalti speciali che tendono ad  
avere un effetto crackle naturale e una  
bassa resistenza a prodotti acidi ed  
alcalini. Non utilizzare prodotti di pulizia  
aggressivi, come candeggina  
e ammoniaca.

WARNING: TILES WITH  
METALLIC COLORS:  
Metallic colors are made with special  
glazes that tends to have a natural  
crackle effect and low resistance to  
acidic and alkaline cleaning products.  
Do not use aggressive cleaning  
products, such as bleach  
or ammonia.

\*Articoli composti da 2 grafiche  
confezionate casualmente  
all'interno della stessa scatola.

\*Items made up of 2 different  
patterns, randomly packed  
in the same box

## CARATTERISTICHE TECNICHE

### TECHNICAL FEATURES

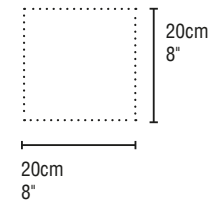
	NORMA standard	VALORE RICHIESTO required standards	SUPERFICIO20	
DIMENSIONI dimensions	LUNGHEZZA E LARGHEZZA length and width	UNI-EN ISO 10545-2	± 0.6%	CONFORME compliant
	SPESSORE thickness	UNI-EN ISO 10545-2	± 5%	CONFORME compliant
	RETTILINEITÀ DEGLI SPIGOLI straightness of sides	UNI-EN ISO 10545-2	± 0.5%	CONFORME compliant
	ORTOGONALITÀ rectangularity	UNI-EN ISO 10545-2	± 0.5%	CONFORME compliant
	PLANARITÀ - CURVATURA DEL CENTRO surface flatness – centre curvature	UNI-EN ISO 10545-2	± 0.5%	CONFORME compliant
	PLANARITÀ - CURVATURA DELLO SPIGOLO surface flatness – edge curvature	UNI-EN ISO 10545-2	± 0.5%	CONFORME compliant
	PLANARITÀ - SVERGOLAMENTO surface flatness – warpage	UNI-EN ISO 10545-2	± 0.5%	CONFORME compliant
RESISTENZA ALLA FLESSIONE bending strenght	CARICO DI ROTTURA breaking strenght	UNI-EN ISO 10545-4	> 1300 N (≥ 7,5 MM) > 700 N (< 7,5 MM)	CONFORME compliant
	MODULO DI ROTTURA modulus of rupture	UNI-EN ISO 10545-4	> 35 N/MM² (≥ 7,5 MM)	CONFORME compliant
RESISTENZA ALL'ABRASIONE DELLE PIASTRELLE SMALTATE resistance to abrasion of glazed tiles	UNI-EN ISO 10545-7	-	PEI 4: GRIGIO PEI 4: PERLA PEI 3: ANTRACITE	
ASSORBIMENTO D'ACQUA water absorption	UNI-EN ISO 10545-3	≤ 0,5 %	CONFORME compliant	
RESISTENZA DEI COLORI ALLA LUCE colour resistance to light	DIN 51094	-	RESISTENTE resistant	
COEFFICIENTE DI DILATAZIONE TERMICA LINEARE (100° C) linear thermal expansion coefficient (100° C)	UNI-EN ISO 10545-8	-	METODO DISPONIBILE test method available	
RESISTENZA AGLI SBALZI TERMICI thermal shock resistance	UNI-EN ISO 10545-9	-	RESISTENTE resistant	
RESISTENZA AL GELO frost resistance	UNI-EN ISO 10545-12	-	RESISTENTE resistant	
RESISTENZA AL CAVILLO crazing resistance	UNI-EN ISO 10545-11	-	RESISTENTE resistant	
RESISTENZA ALLE MACCHIE resistance to stains	UNI-EN ISO 10545-14	CLASSE 3 MIN.	CLASSE 3 MIN Class 3	
RESISTENZA CHIMICA chemical resistance	UNI-EN ISO 10545-13	GB MIN.	GB.MIN	
PIOMBO E CADMIO RILASCIATI lead and cadmium given off	UNI-EN ISO 10545-15	-	METODO DISPONIBILE test method available	
REAZIONE AL FUOCO reaction to fire	EN 13501-1	-	A1 <sub>FL</sub> -A1	
ANGOLO CRITICO DI SLITTAMENTO slip resistance (ramp test)	DIN 51130	-	ROCCIA + CEMENTO: R10 SLATE + RIGA: R9	
RESISTENZA ALLO SLITTAMENTO slip resistance (pendulum test)	UNI-EN ISO 16165 C	-	ROCCIA + CEMENTO: 50 WET SLATE + RIGA: 36 WET	
RESISTENZA ALLO SLITTAMENTO slip resistance (pendulum test)	AS/NZS 4586	-	P3	
COEFFICIENTE DINAMICO DI ATTRITO SUL BAGNATO (DCOF) wet dynamic coefficient of friction (DCOF)	ANSI A137.1-BOT 3000	≥ 0.42	CONFORME compliant	
VARIAZIONE DI TONO shade variations	-	-	CEMENTO: V2 ROCCIA - RIGA: V3 SLATE: V4	

## Imballi | Packing

ARTICOLO   ITEM	FORMATO   SIZE	SCATOLA   BOX			PALLET   PALLET			
		PZ	MQ	KG	BOX	PZ	MQ	KG
Superfici20	20x20cm   8"x8"	24	0,96	20,74	54	1296	51,84	1140
Muretto	20x20cm   8"x8"	9	0,36	7,25	80	720	28,80	600
Mosaico	20x20cm   8"x8"	12	0,48	9,60	75	900	36,00	740
Decoro tracce mix	20x20cm   8"x8"	5	0,20	4,32				

## Dimensioni | Sizing

Piastrelle rettificate | Rectified tiles  
Carreaux rectifiés



## Fuga | Joint

Fuga minima 2mm | Minimum joint 2mm  
Joint d'au moins 2mm

## QC MORE <sup>+</sup>

Scansiona il QR per accedere a info aggiuntive su:  
- Colori NCS | Stucchi  
- Caratteristiche tecniche



Scan the QR code to access additional information on:  
- Colour NCS | Grouts  
- Technical characteristics

Scanne le QR code pour accéder aux informations successives sur:  
- Couleurs NCS | Joints  
- Les caractéristiques techniques

## Colori NCS | NCS Colours

Perla	NCS S 3000-N
Grigio	NCS S 5502-Y
Antracite	NCS S 7500-N

## Abbinamenti consigliati | Suggested combinations

3Lati, Cromia26, Genesi, Riquadri, Marea, Pigmento10, Pigmento, Modulo, Färgblock, Tinte, Sfumature

GRES PORCELLANATO SMALTATO GLAZED PORCELAIN

Piastrelle di ceramica pressate a secco con assorbimento d'acqua Eb ≤ 0,5 %. Caratteristiche di qualità secondo i test di controllo previsti dalla norma EN14411:2013 appendice G gruppo Bia GL. Dry-pressed ceramic tiles with water absorption Eb ≤ 0,5 %.

Quality specification, according to control test of EN14411: 2013 appendix L group Bia GL